

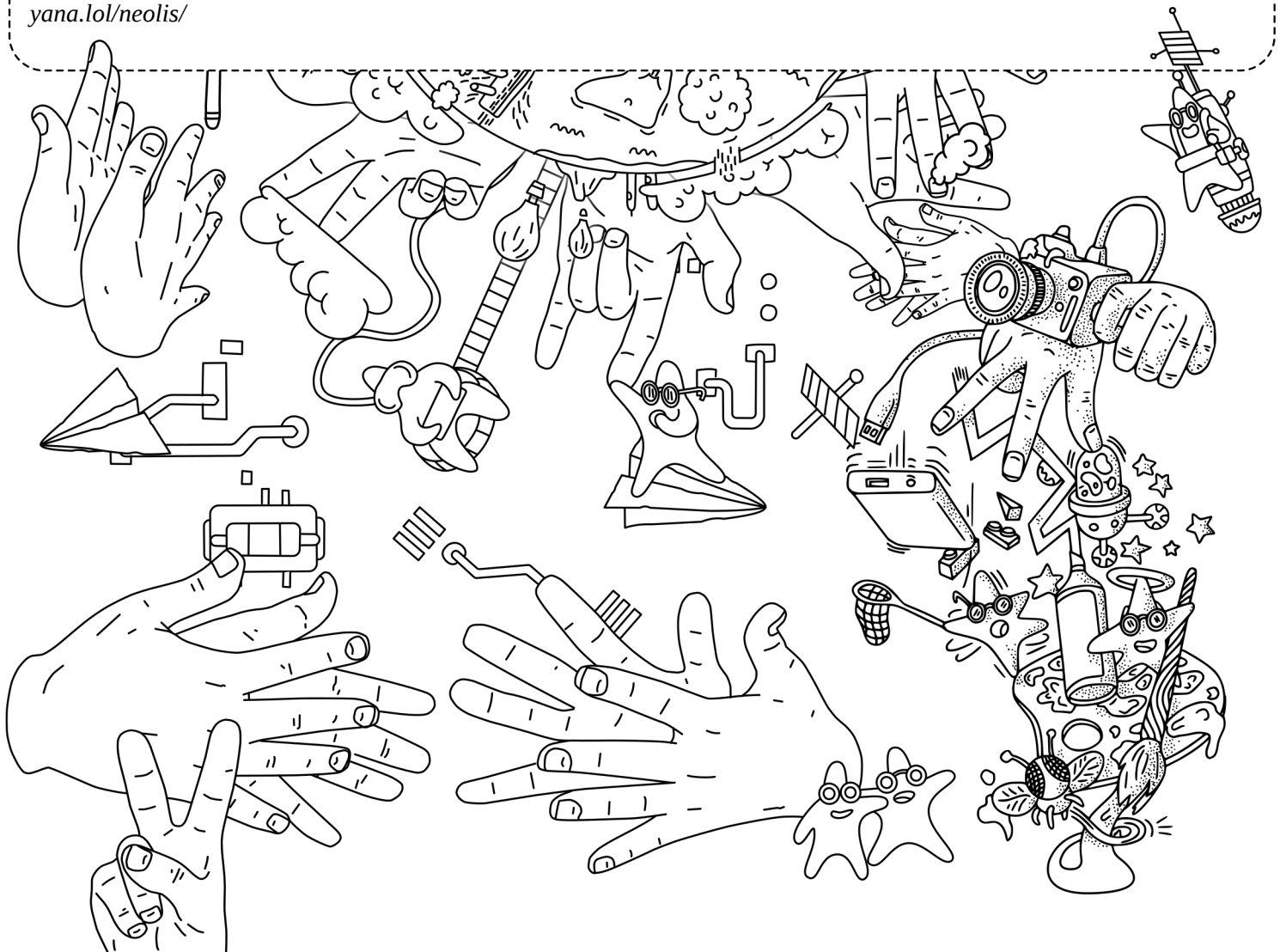
NEOLIS

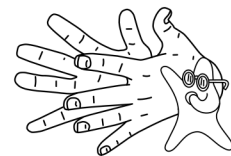
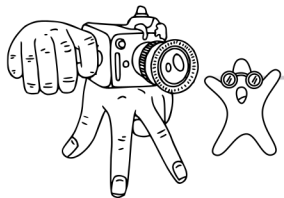
Lessico Segnico Italiano Collaborativo

Progetto promosso da YANA Società Cooperativa



yana.lol/neolis/





NEOLIS – Lessico Segnico Italiano Collaborativo

Progetto promosso da YANA Società Cooperativa

Cos'è NEOLIS

NEOLIS è una piattaforma digitale collaborativa dedicata alla raccolta, organizzazione e valorizzazione dei segni della Lingua dei Segni Italiana (LIS). Il progetto nasce dall'esigenza concreta di creare un archivio nazionale condiviso, capace di documentare i segni ufficiali, le varianti LIS nate in diversi contesti territoriali, educativi e istituzionali, le forme storiche e le nuove proposte linguistiche, attraverso contenuti video accessibili e verificati.

Il problema

Attualmente la LIS non dispone di una piattaforma unificata che raccolga in modo sistematico e partecipativo il patrimonio linguistico esistente. Le piattaforme oggi disponibili risultano spesso chiuse e non collaborative: i contenuti vengono gestiti da singoli enti o gruppi ristretti, senza un reale coinvolgimento della comunità.

Un primo aspetto riguarda le varianti LIS. Esse non derivano soltanto da differenze geografiche, ma anche dalla storia degli istituti e dei collegi per sordi presenti in Italia fino agli anni 2000. In questi contesti educativi, studenti provenienti anche da regioni diverse convivevano stabilmente e sviluppavano nel tempo modalità segnico-linguistiche condivise, simili a veri e propri dialetti interni. Questo ha generato una grande ricchezza linguistica, oggi in parte dispersa e non ancora documentata in modo sistematico.

Un secondo aspetto riguarda il cambiamento avvenuto con la progressiva chiusura degli istituti e il passaggio degli studenti sordi alla scuola pubblica. In molti casi, il sistema scolastico italiano non disponeva di un uso strutturato della LIS, né di strumenti didattici adeguati, né di una preparazione sufficiente sulla cultura e sull'identità della comunità sorda.

Questo ha reso più difficile trasmettere i contenuti scolastici in una lingua pienamente accessibile agli studenti sordi. Mentre gli studenti udenti apprendono prevalentemente attraverso il canale uditivo-verbale, gli studenti sordi apprendono principalmente attraverso il canale visivo e gestuale. In assenza di una didattica realmente accessibile in LIS, si è verificata nel tempo una perdita di continuità linguistica, educativa e identitaria.

Per questo motivo diventa fondamentale creare uno spazio condiviso capace di documentare, conservare e confrontare le diverse forme della LIS, restituendo valore sia alla memoria linguistica storica sia allo sviluppo presente e futuro della lingua.

In assenza di uno strumento condiviso di documentazione, una parte importante di questo patrimonio rischia di scomparire progressivamente con il venir meno delle generazioni più anziane che ancora custodiscono segni, varianti e usi linguistici storici.

La soluzione

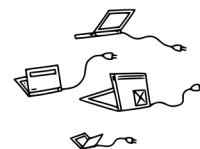
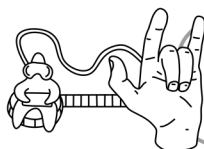
NEOLIS propone una piattaforma online basata su video LIS, aperta e partecipativa, dove utenti verificati possono:

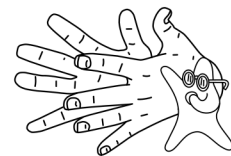
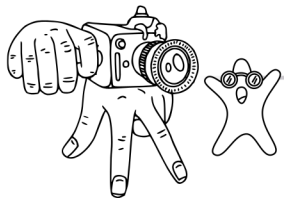
- consultare segni ufficiali, varianti e forme storiche
- documentare le varianti nate nei diversi contesti educativi e istituzionali
- proporre nuovi segni con spiegazione linguistica
- partecipare a un sistema di votazione trasparente
- contribuire alla costruzione condivisa del lessico LIS

A differenza delle piattaforme chiuse, NEOLIS si basa su un modello collaborativo, dove la comunità sorda, i docenti e i professionisti partecipano attivamente alla costruzione e validazione dei contenuti.

NEOLIS sarà organizzato per lemmi. Ogni lemma conterrà la parola italiana di riferimento e una scheda multimediale dedicata, con video-segni, varianti, forme storiche, nuove proposte e strumenti di condivisione, così da favorire consultazione, studio e diffusione pubblica del patrimonio linguistico.

La piattaforma sarà organizzata per categorie tematiche (scuola, professioni, vita quotidiana, ambiti tecnici e sanitari).





Valore culturale e sociale

La Lingua dei Segni Italiana (LIS) è una lingua naturale riconosciuta dallo Stato italiano, espressione di identità, cultura e patrimonio della comunità sorda. Il riconoscimento della LIS e della LIST nella Legge 19 maggio 2021, n. 71 rappresenta un passaggio fondamentale per la tutela dei diritti linguistici e culturali delle persone sorde e rafforza l'importanza di strumenti capaci di documentare, conservare e valorizzare questo patrimonio nel tempo. Come tutte le lingue, anche la LIS evolve nel tempo in relazione ai cambiamenti sociali, tecnologici e culturali. Nuovi concetti, nuove professioni e nuove tecnologie richiedono la creazione di nuovi segni e nuove forme linguistiche, mentre i segni più antichi rappresentano la memoria storica della comunità. In questo senso, la LIS non è solo uno strumento di comunicazione, ma anche un patrimonio culturale immateriale, legato alla storia, alla scuola, alla vita sociale e all'identità delle persone sorde. NEOLIS nasce per documentare e valorizzare sia la memoria linguistica della LIS sia la sua evoluzione lessicale, raccogliendo varianti storiche, segni consolidati e nuove proposte nate dai cambiamenti sociali, culturali e tecnologici. Così come i testi scritti conservano nel tempo parole, usi e visioni del mondo di epoche passate, NEOLIS intende conservare e rendere accessibile la memoria linguistica e culturale della LIS attraverso un archivio digitale dei segni. Sostenere NEOLIS significa partecipare attivamente alla valorizzazione di un patrimonio linguistico e culturale di rilevanza nazionale.

Obiettivi

- Creare il primo archivio digitale collaborativo della LIS in Italia
- Documentare varianti regionali e forme storiche
- Favorire la partecipazione della comunità sorda e dei docenti
- Sviluppare uno strumento didattico per scuole e università
- Aprire a futuri sviluppi e collaborazioni a livello europeo

Budget e fase di sviluppo

Il progetto è attualmente in fase iniziale.

Il budget stimato per i primi 12 mesi di sviluppo è di circa **€ 20.000**. Il progetto può essere avviato anche con finanziamenti parziali, mentre l'importo indicato rappresenta il costo complessivo previsto per questa fase iniziale. Tale importo comprende lo sviluppo tecnico della piattaforma, la progettazione grafica, le attività di test e validazione e l'infrastruttura digitale. Il progetto è promosso e coordinato da YANA Società Cooperativa, con sviluppo operativo iniziale affidato a un gruppo di lavoro snello dedicato alla realizzazione tecnica, alla cura grafica e alla validazione del sistema. La fase iniziale di sviluppo ha l'obiettivo di realizzare una piattaforma web funzionante, con struttura per lemmi, consultazione dei contenuti video, organizzazione delle varianti e prime funzioni di partecipazione e condivisione. In una fase successiva, la piattaforma potrà aprirsi progressivamente all'inserimento di nuovi video, al confronto tra proposte e alla costruzione partecipata del patrimonio segnico.

Collaborazione

YANA è alla ricerca di partner e sponsor interessati a sostenere lo sviluppo della piattaforma **NEOLIS**.

Valore per il partner

Il sostegno a **NEOLIS** non si configura come una forma di pubblicità commerciale tradizionale, ma come partecipazione a un progetto di valore culturale, linguistico e sociale. Il partner sostenitore riceve un riconoscimento pubblico e una visibilità istituzionale coerente con la natura del progetto, associando il proprio nome a un'iniziativa dedicata alla tutela, documentazione e valorizzazione della Lingua dei Segni Italiana.

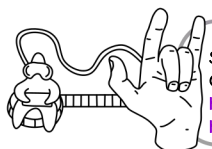
Sono inoltre possibili forme di collaborazione tematica coerenti con gli obiettivi del progetto, nel rispetto dell'identità culturale e scientifica di **NEOLIS**.

YANA Società Cooperativa è una realtà guidata da persone sorde, attiva nello sviluppo di soluzioni educative, digitali e audiovisive accessibili, con particolare attenzione alla Lingua dei Segni Italiana e ai processi di apprendimento inclusivi.

Contatti

Manuel Muzzurru
Rappresentante legale
YANA Società Cooperativa

Email: manuel-muzzurru@yana.lol
Sito: yana.lol



YANA Società Cooperativa
Sede Legale: Via degli Olandri 96, 04011 Aprilia (LT), Italy
CF/P.IVA: 03255610598
<https://yana.lol>
<https://www.linkedin.com/company/yana-societa-cooperativa/>

